



# ETRUSCA'S 2017 CUP

## 90 MIGLIA

LUNGO LA COSTA DEGLI ETRUSCHI E FRA LE ISOLE DELL'ARCIPELAGO TOSCANO

# 26/27 MAGGIO

## ROSIGNANO SOLVAY



### CIRCOLO ORGANIZZATORE

Yacht Club Cala de' Medici | Tel. 0586 795225 | Fax 0586 764553  
Viale Trieste, 142 | 57016 Rosignano Solvay (LI)  
info@yccm.it - www.marinacalademedici.it

### AMMISSIONI

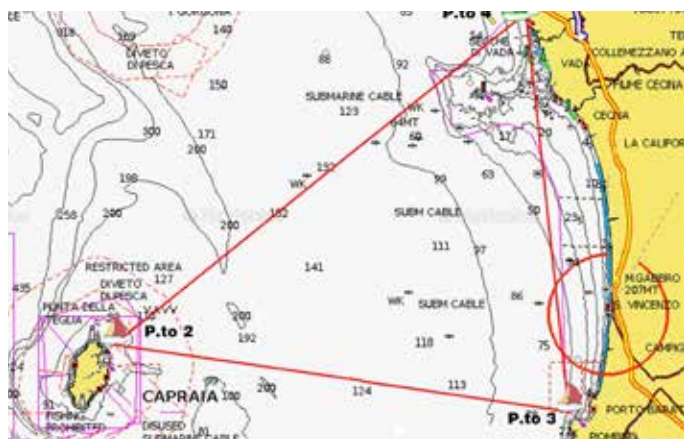
Le imbarcazioni verranno suddivise nelle seguenti classi:

- Classe IRC: imbarcazioni in possesso del certificato di stazza IRC in vigore
- Classe ORC: imbarcazioni in possesso del certificato di stazza ORC in vigore
- Classe Libera: imbarcazioni che non sono in possesso di altri certificati.

### REGOLAMENTI

- Le "Regole" come definite nelle Regole di Regata della Vela 2017-2020 (RdR)
- La Normativa Federale Vela d'Altura 2017
- Il regolamento IRC-ORC in vigore
- Le regole delle Classi ammesse
- Le Offshore Special Regulations per regate di Cat. 3 con obbligo di autogonfiabile
- I comunicati che modifichino il BdR e le IdR  
Potranno essere installati sulle barche delle apparecchiature per il tracciamento di rotta

### PERCORSO



La regata si svolgerà con partenza dallo specchio di mare antistante MCDM per poi dirigersi verso l'Isola di Capraia dove, nello specchio acqueo davanti il Porto, si troverà posizionata una boa da lasciare a sinistra per poi proseguire verso una boa posta nel Golfo di Baratti; tale boa dovrà essere lasciata a sinistra dopodiché si prosegue verso il porto di MCDM. L'arrivo sarà posizionato all'ingresso di MCDM tra il Faro di ingresso e una boa di colore giallo da lasciare a sinistra.

### COORDINATE DEI PUNTI

P.to 1 - Castiglioncello	43° 23', 5 N	0 10° 24', 5 E
P.to 2 - Capraia	43° 04', 0 N	0 09° 51', 3 E
P.to 3 - Populonia	43° 00', 0 N	0 10° 28', 9 E
P.to 4 - Castiglioncello	43° 23', 8 N	0 10° 25', 4 E

### PROGRAMMA

#### 26 Maggio Venerdì

- Ore 13:00 Briefing presso la sede del YCCM Sala Mistral Torre direzionale
- Ore 17:00 Inizio procedure di partenza della regata

#### 27 Maggio Sabato

- Regata
- Ore 19:00 Rientro presso Marina Cala de' Medici
- Ore 20:00 Cena e premiazione

### ORMEGGIO E ACCESSO A MCDM PER IMBARCAZIONI PROVENIENTI DA ALTRI PORTI

Le imbarcazioni partecipanti provenienti da altri porti potranno ormeggiare gratuitamente da Giovedì 25 a Mercoledì 31 Maggio presso MCDM. Ogni imbarcazione avrà la possibilità di entrare in porto con 1 auto. Vi invitiamo a prendere contatti con la segreteria al momento dell'ingresso in Porto.

### ISCRIZIONI

Le iscrizioni dovranno essere redatte sul modulo d'iscrizione, completa in ogni sua parte e dovrà essere consegnato all'Ufficio YC allegando la copia dell'assicurazione della barca e la crew list con i relativi numeri di Tessera FIV di ogni componente.

Le imbarcazioni regatanti in Classe IRC o ORC dovranno allegare anche la copia del certificato di stazza.

La tassa di iscrizione:

- Imbarcazioni con lunghezza inferiore a 12 mt \_ 200 euro
- Imbarcazioni con lunghezza inferiore a 15 mt \_ 300 euro
- Imbarcazioni con lunghezza oltre i 15 mt \_ 350 euro

La quota d'iscrizione comprende aperitivo al briefing, cena, maglia polo per l'Armatore e l'equipaggio, welcome bag.

Per i Soci YCCM viene applicato uno sconto del 10% sulla quota di iscrizione.

Le iscrizioni dovranno pervenire presso lo YCCM entro le ore 18:00 del 15 Maggio 2017. Le iscrizioni dopo tale data, saranno ammesse a insindacabile giudizio del Comitato Organizzatore e con un aumento del 25% sulla quota di iscrizione. La Classe Libera è riservata ad imbarcazioni che non sono in possesso di altri certificati.

Per le imbarcazioni che si iscrivono sia alla Classe IRC che ORC è prevista una tassa aggiuntiva del 50% sulla prima iscrizione.

### REGISTRAZIONE

Le iscrizioni potranno essere perfezionate (lista equipaggio, fotocopia tessere FIV e assicurazione) presso la segreteria sportiva del YCCM entro e non oltre Giovedì 25 Maggio le ore 18.00.

### ISTRUZIONI DI REGATA

Saranno disponibili presso la segreteria di regata da Giovedì 25 dalle ore 10:00 a Venerdì 26 fino alle ore 17.00.

### TESSERAMENTO E ASSICURAZIONE

Tutti i componenti degli equipaggi dovranno essere tesserati FIV per l'anno in corso ed in regola con le disposizioni sanitarie. Le imbarcazioni dovranno essere assicurate per la Responsabilità Civile, come previsto dall'art 68 RdR, Corsivo FIV.

### CONTROLLI DI STAZZA, ISPEZIONI E MONTAGGIO ATTREZZATURE

Potranno essere effettuati controlli di stazza, delle dotazioni di sicurezza e dell'equipaggiamento minimo previsto dalle Offshore Special Regulations Cat. 3 con obbligo di autogonfiabile.

### PUBBLICITA'

Ai sensi della nuova Regulation 20 ISAF la pubblicità è libera.

Le imbarcazioni che espongono pubblicità devono presentare la relativa licenza rilasciata dalla FIV. Il Comitato Organizzatore può richiedere

che tutte le imbarcazioni espongano bandiera/e ed adesivo/i di sponsor della manifestazione per tutta la durata dell'evento, come previsto dalla Reg.20.3.1(d)(i) ISAF. Le bandiere e/o gli adesivi saranno forniti dall'Organizzazione.

### CLASSIFICHE

Le Classi IRC, ORC e la Classe Libera avranno classifiche separate. La Classe Libera sarà suddivisa in base alla lunghezza dell'imbarcazione e il numero dei gruppi sarà ad insindacabile scelta da parte del Comitato Organizzatore.

### PREMI

Verrà assegnato il premio al primo di ogni Classe .

### RESPONSABILITÀ

I partecipanti alla regata accettano di essere sottoposti alle RdR 2017-2020, al BdR e alle IdR e si assumono piena responsabilità per eventuali danni causati a terze persone, alle loro proprietà e a se stessi sia a terra che in mare come conseguenza.

A sottolineare l'applicazione della regola fondamentale 4 parte 1 del regolamento ISAF, si ricorda che i concorrenti partecipano alla regata a loro rischio e pericolo e sono responsabili delle loro decisioni di "partire" o di "continuare" la regata.

Il fatto che un'imbarcazione sia stata ammessa alla regata e fatta partire, non rende gli organizzatori in alcun modo e caso responsabili della sua idoneità a navigare. Gli organizzatori non assumono alcuna responsabilità per qualsiasi danno può derivare a persone o cose sia in mare che a terra in occasione della regata.



**YACHT CLUB  
CALA DE' MEDICI**

Viale Trieste 142 - 57016  
Rosignano Solvay (LI)

info@yccm.it

PHONE +39 0586 795225  
FAX +39 0586 764553

WWW.MARINACALADEMEDICI.IT



**ETRUSCA'S  
2017 CUP**  
**26/27 MAGGIO**  
**ROSIGNANO SOLVAY**

**90 MIGLIA**  
LUNGO LA COSTA DEGLI ETRUSCHI E FRA  
LE ISOLE DELL'ARCIPELAGO TOSCANO